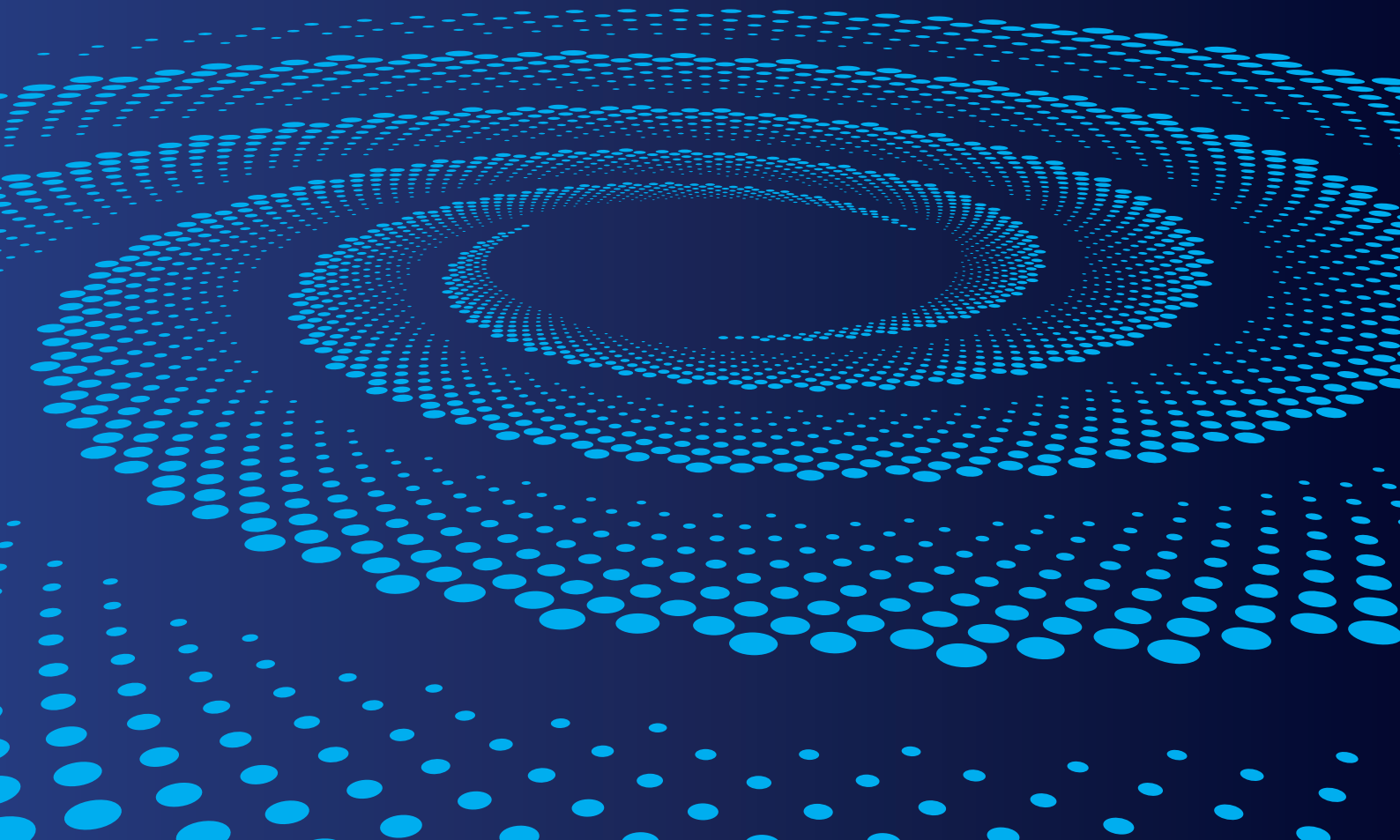


# **BOT** LIGHTING

FOR A BRIGHT FUTURE

ABOUT US





### LA NOSTRA VISION / OUR VISION

**Con la nostra cultura della luce, vogliamo trasformare gli spazi per migliorare la qualità della nostra vita.**

*With our culture of light, we want to enhance the living spaces to improve the quality of our life.*



### LA NOSTRA MISSION / OUR MISSION

**Bot Lighting vuole sviluppare l'illuminazione, con le più avanzate tecnologie disponibili, in modo da ottenere le migliori prestazioni possibili, ad un costo che le renda facilmente accessibili a tutti.**

*Bot Lighting focuses on researching, developing, and offering the most advanced lighting technologies to deliver optimal performance at an affordable cost accessible to everyone.*



FOR A BRIGHT FUTURE

**SHOT**  
BOT LIGHTING



Bot Lighting da oltre 40 anni produce e distribuisce, sorgenti luminose e apparecchi di illuminazione. Con 40 agenzie e circa 2000 distributori capillarmente sparsi in tutto il territorio nazionale è in grado di rispondere tempestivamente alle esigenze del consumatore.

In un mercato in continuo movimento, Bot Lighting ha raccolto la sfida con un'attenzione assidua all'innovazione tecnologica e al design, disegnando prodotti di alta qualità e forme essenziali. Il comparto logistico è in grado di offrire un servizio in tempo reale, il tutto ben assistito da una politica commerciale trasparente e mirata alla distribuzione.

Competenza, professionalità e dinamismo, sono le qualità che hanno permesso d'instaurare con il cliente un rapporto privilegiato di reciproca crescita.

*Bot Lighting has been producing and distributing light sources and lighting fixtures for 40 years. With 40 agencies and about 2000 distributors spread throughout the national territory, it is able to respond timely to the needs of the consumer.*

*In a constantly moving market, Bot Lighting has taken up the challenge with a constant focus on technological innovation and design, designing high quality products and essential shapes. The logistics sector is able to offer a service in real time, all well supported by a transparent commercial policy aimed at distribution.*

*Competence, professionalism and dynamism are the qualities that have allowed us to establish a privileged relationship of mutual growth with the customer.*



**40 Agenzie nel territorio Italiano più di 2000 clienti attivi nei canali distributivi del Materiale Elettrico, Ferramenta, Specialisti di Illuminazione, Fai Da Te e GDS**

*40 Agencies in the Italian territory more than 2000 customers active in the distribution channels of Electrical Material, Hardware, Lighting Specialists, DIY and GDS*



**Distributori e agenzie specializzate in Europa come Francia, Germania, Spagna, Slovenia, Malta, Grecia...**

*Specialized distributors and agencies in Europe such as France, Germany, Spain, Slovenia, Malta, Greece...*



**Ricerca e Sviluppo con laboratorio tecnico per costante controllo qualitativo**

*Research and Development with technical laboratory for constant quality control*



- **Cazzago di Pianiga (Venezia): sede logistica e commerciale di 3000 mq**
- **Padova: sede logistica in outsourcing di 2000 mq**
- **Quarto D'Altino (Venezia): sede logistica in outsourcing di 1500 mq**

- *Cazzago di Pianiga (Venice) Italy: logistic and commercial office of 3000 sqm*
- *Padua, Italy: outsourcing logistic warehouse of 2000 sqm*
- *Quarto D'Altino (Venice) Italy: outsourcing logistic warehouse of 1500 sqm*



# LA NOSTRA STORIA

## OUR STORY

Un viaggio lungo oltre 40 anni, fatto di sfide, di passione ma soprattutto di determinazione. Una storia che ha radici profonde, ma che continua a illuminare il nostro futuro. Con coraggio e spirito di ricerca abbiamo superato i limiti tradizionali, per offrire nuove prospettive sul concetto di illuminazione. Abbiamo trasformato la luce non solo in un bisogno, ma anche in un modo di esprimere e personalizzare il proprio ambiente.

La sostenibilità, l'immaginazione e il dinamismo sono la nostra energia. L'innovazione e la costanza sono le nostre compagne di viaggio. Ora stiamo già pensando al futuro che vogliamo raccontare. Siamo pronti per nuove avventure ma siamo consapevoli che il nostro futuro parte dal nostro passato. 40 anni: un punto di inizio per creare nuove storie di luce.

A 40-year journey filled with challenges, passion, and, most importantly, unwavering determination. Our history has deep roots that continue to shed light on our future. By displaying courage and dedication to research, we have overcome conventional boundaries

to provide fresh insights into the lighting. We transformed the concept of light into more than just a necessity; it is now a means to express and customise one's living space.



GUARDA IL VIDEO DELLA NOSTRA STORIA

WATCH THE VIDEO OF OUR STORY



### 1921

**NELLA VETRERIA DI AIRAM NASCONO LE PRIME SORGENTI LUMINOSE, FATTE A MANO IN VETRO SOFFIATO**

*IN AIRAM GLASSWORKS THE FIRST LIGHT SOURCES WERE CREATED, MADE BY HAND AND THROUGH THE ART OF GLASSBLOWING.*

### 1970

**GIANNI BOT IMPORTA LE LUCI AIRAM E LE PROPONE CON SUCCESSO NEL MERCATO ITALIANO**

*GIANNI BOT IMPORTS AIRAM LIGHTS AND SUCCESSFULLY PROPOSES THEM IN THE ITALIAN MARKET.*

### 1982

**VALLI MENEGALDO FONDA L'AZIENDA BOT LIGHTING SRL**

*VALLI MENEGALDO FOUNDS THE COMPANY BOT LIGHTING SRL*

### 1990

**INIZIANO LE PRIME RELAZIONI E FORNITURE INTERNAZIONALI CON IL FAR EAST**

*THE FIRST INTERNATIONAL RELATIONS AND TRADE DEALS ARE ESTABLISHED WITH THE FAR EAST*



### 2000

**LEADERSHIP NELLA VENDITA E NELLA COMMERCIALIZZAZIONE DELLE LAMPADE CFL**

*LEADERSHIP ROLE IN THE SALE AND MARKETING OF CFL LAMPS*



### 2005

**BOT LIGHTING ENTRA NEL MERCATO DELLE SORGENTI LED**

*BOT LIGHTING ENTERS THE LED LIGHT SOURCE MARKET*



### 2015

**SPECIALISTI NELLA PRODUZIONE DI LAMPADE DECORATIVE CON TECNOLOGIA LED**

*SPECIALISTS IN THE PRODUCTION OF DECORATIVE LAMPS WITH LED TECHNOLOGY*



### 2020

**EVOLUZIONE TECNOLOGICA CON LE LINEE SMART HOME**

*TECHNOLOGICAL EVOLUTION WITH SMART HOME LINES*

# 40<sup>TH</sup> ANNIVERSARY

1982-2022

### 2022

**CELEBRAZIONE DEL 40° ANNIVERSARIO DALLA FONDAZIONE**

*CELEBRATION OF 40TH ANNIVERSARY SINCE FOUNDING*



# I NOSTRI VANTAGGI COMPETITIVI

OUR COMPETITIVE ADVANTAGES



**DA 40 ANNI SPECIALISTI  
E LEADER DI SETTORE**

*SPECIALISTS AND INDUSTRY  
LEADERS FOR 40 YEARS*



**R&D DEPARTMENT**

**SERVIZIO, ASSISTENZA  
E GARANZIA**

*SERVICE, ASSISTANCE  
AND WARRANTY*

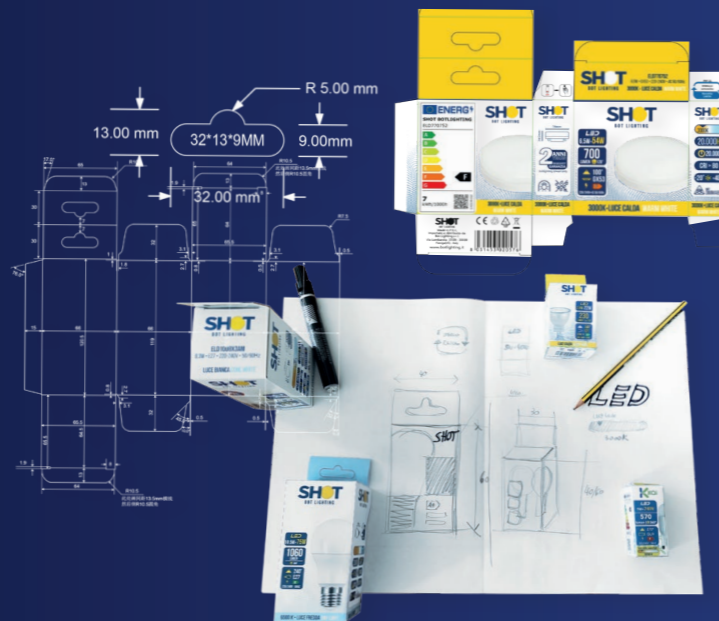


**CONTROLLO QUALITÀ NELLA NOSTRA SEDE  
DI CAZZAGO DI PIANIGA, DAL PROTOTIPO  
AL LOTTO DI PRODUZIONE E ANALISI CON  
SFERA DI ULBRICHT E FOTOGONIOMETRO**

*QUALITY CONTROL IN OUR HEADQUARTERS IN CAZZAGO  
DI PIANIGA, FROM PROTOTYPE TO PRODUCTION  
BATCH AND ANALYSIS WITH ULBRICHT SPHERE AND  
PHOTOGONIOMETER*

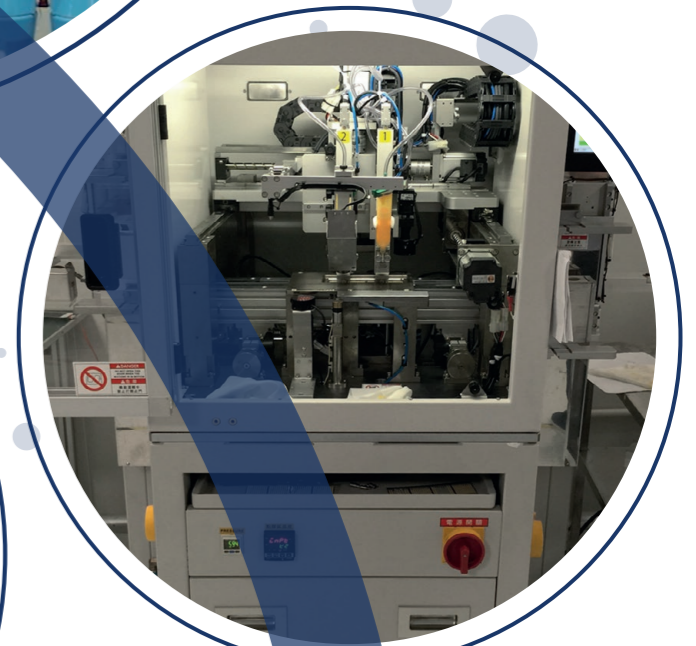
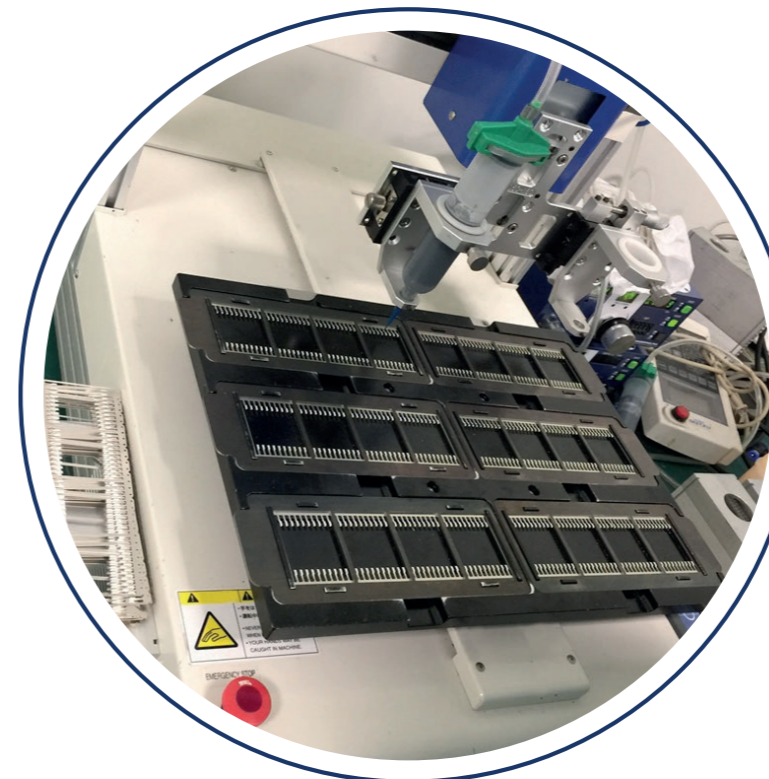
**RICERCA E SVILUPPO  
PACKAGING E INTERAZIONE  
COSTANTE CON LA PRODUZIONE**

*RESEARCH AND PACKAGING  
DEVELOPMENT WITH CONSTANT  
INTERACTION WITH PRODUCTION*



# ELEVATA TECNOLOGIA E QUALITÀ DI PRODUZIONE

HIGH END PRODUCTION QUALITY & TECHNOLOGY





# MARKETING & PROGETTAZIONE PACKAGING

MARKETING & PACKAGING DESIGN

## Packaging conforme al regolamento (UE) 2019/2015

Packaging in compliance with the regulation (EU) 2019/2015



## Icone chiare ed immediate per comunicare al cliente le caratteristiche principali del prodotto

Clear and immediate icons to communicate the main features of the product to the customer



**LUMEN DEL MODULO LED**  
Led module's lumen

**CLASSE ENERGETICA MODULO**  
Module's energy class



**INFO AGGIUNTIVE ED ALIMENTAZIONE**  
Additional information and power supply



**INFOGRAFICA PER FUNZIONE SPECIALE**  
Infographics for special function



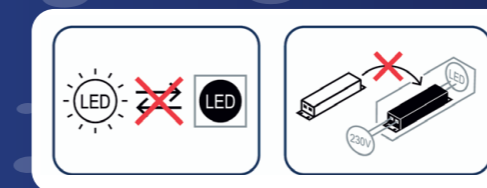
**WATTAGGIO ED EQUIVALENZA**  
Wattage and equivalence



**LUMEN TOTALI**  
Total lumen



**FASCIO LUMINOSO / ATTACCO LAMPADA / CLASSE ENERGETICA ED ALIMENTAZIONE**  
Light beam / lamp socket / energy class and power supply



**PITTOGRAMMI PER SOSTITUIBILITA LED**  
Led replaceability pictogram



# SOSTENIBILITÀ E VALORE DELL'AMBIENTE

## SUSTAINABILITY AND ENVIRONMENTAL VALUE

Bot Lighting da sempre è stata sensibile alle tematiche del risparmio e dell'efficienza energetica applicando costantemente le migliori tecnologie LED disponibili nel mercato. Al giorno d'oggi i nostri prodotti hanno anche un valore aggiunto superiore rispetto al passato grazie all'attenta progettazione di ogni singolo elemento e alla sostenibilità dell'intero processo di produzione che contempla l'uso sempre maggiore di materiali riciclabili ed ecosostenibili quali ad esempio il cartoncino del packaging fino al pallet per la movimentazione merci completamente riciclabili. Come dice il payoff che ci portiamo nel cuore "for a bright future" Bot Lighting da sempre amica dell'ambiente per "un futuro sempre più illuminato".

Bot Lighting has always been sensitive to the issues of energy saving and efficiency by applying the best LED technologies currently available on the market. Nowadays our products also have a higher added value than in the past thanks to the careful design of each single element and the sustainability of the entire production process which contemplates the increasing use of recyclable and eco-sustainable materials such as for example the cardboard of the packaging to the pallet made of completely recyclable materials. As the payoff we carry in our hearts says "for a bright future" Bot Lighting has always been a friend of the environment for "an ever more enlightened future".

## WORK IN PROGRESS

### IMBALLI / PACKAGING

- Progressiva riduzione ed eliminazione dei materiali plastici negli imballi.
  - Scatole in carta/cartone riciclato.
  - Pallets di materiale riciclato e riciclabile nuovamente.
  - Nuova etichettatura ambientale.
- Progressive reduction and elimination of plastic materials in packaging.
  - Boxes in recycled paper / cardboard.
  - Pallets of recycled and recyclable material.
  - New environmental labeling.

### PRODOTTI / PRODUCTS

- Sviluppo della gamma di apparecchi solari.
  - Miglioramento costante dell'efficienza delle sorgenti LED.
  - Sviluppo di tecnologie IoT per il controllo manuale ed automatico delle sorgenti luminose.
- Development of the range of solar products.
  - Constant improvement of the efficiency of LED sources.
  - Development of IoT technologies for manual and automatic control of light sources.

### UFFICI E SEDE / OFFICES AND HEADQUARTER

- Installazione impianto di illuminazione regolabile.
  - Controllo attivo e passivo dell'irraggiamento solare degli uffici per riduzione del consumo per condizionamento.
  - Installazione punti di distribuzione acqua potabile per ridurre l'uso di plastica.
  - Ottimizzazione degli spostamenti con smart working e riunioni online.
- Installation of adjustable lighting system.
  - Active and passive control of solar radiation in the offices in order to reduce consumption for air conditioning.
  - Installation of drinking water distribution points to reduce the use of plastic.
  - Optimization of travel with smart working and online meetings.









# **BOT** LIGHTING

FOR A BRIGHT FUTURE

**BOT LIGHTING S.r.l.**  
Via Lombardia 37/39  
30030 Cazzago di Pianiga  
Venezia - Italy  
T. +39 041 51 29 411



[www.botlighting.it](http://www.botlighting.it)  
[info@botlighting.it](mailto:info@botlighting.it)  
[ordini@botlighting.it](mailto:ordini@botlighting.it)

Scansiona  
per visitare  
il nostro sito

