

PLAFONIERA STAGNA A LED SLIM SLIM LED TRIPROOF

**DISPONIBILE IN VERSIONE PASSANTE, EMERGENZA
O CON SENSORE RADAR**

AVAILABLE WITH PASS-THROUGH CONNECTORS,
EMERGENCY OR RADAR OPTION

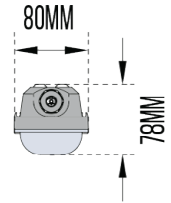
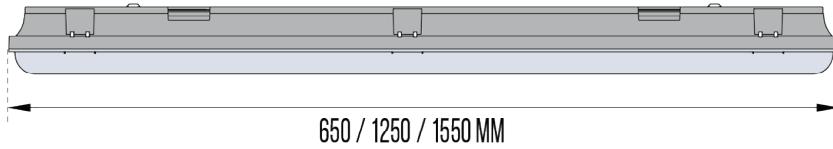


• **INGOMBRI E VOLUMI RIDOTTI GRAZIE AL DESIGN COMPATTO**

DIMENSIONS AND REDUCED VOLUMES THANKS TO THE COMPACT DESIGN



**SLIM
DESIGN**



• **RESISTENTE ALL'ACQUA, POLVERE E CORROSIONE**

WATER, DUST AND CORROSION RESISTANT

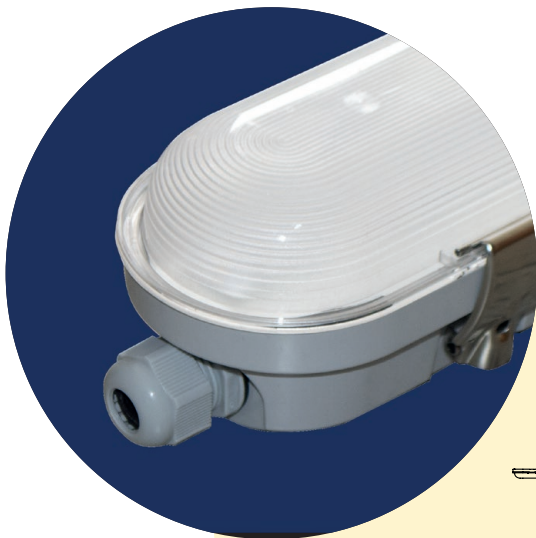
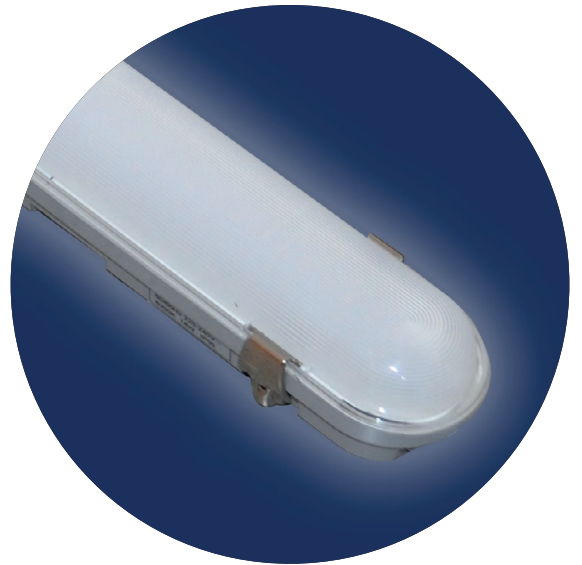


- **COSTRUZIONE IN POLICARBONATO ANCORA PIU' RESISTENTE**

MORE RESISTANT POLYCARBONATE FRAME

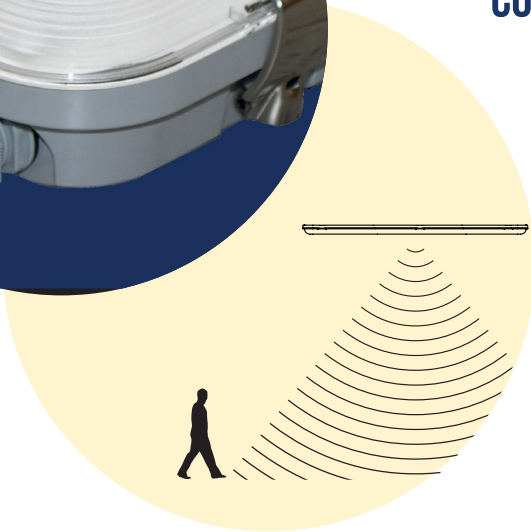
- **COVER IN POLICARBONATO COLORE BIANCO OPALINO
CON MAGGIORE DIFFUSIONE DELLA LUCE**

POLYCARBONATE WHITE OPAL COVER WITH
GREATER DIFFUSION OF LIGHT



- **AMPIA GAMMA DI VERSIONI: NORMALI,
COLLEGABILI, EMERGENZA O CON SENSORE
RADAR PROGRAMMABILE**

WIDE RANGE OF VERSIONS: NORMAL,
LINKABLE, EMERGENCY OR WITH
PROGRAMMABLE RADAR SENSOR



- **NUOVA ELETTRONICA CON MAGGIORE EFFICIENZA
ENERGETICA FINO A 140LM/W EFFETTIVI**

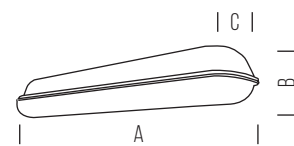
NEW ELECTRONICS WITH GREATER EFFICIENCY
UP TO EFFECTIVE 140LM/W

140LM/W

PLAFONIERA STAGNA A LED SLIM
SLIM LED TRI-PROOF

AGGIORNATO

BTL CATEGORIA SCONTO 24



DIMENSIONI	A	B	C
1	650	80	78
2	1250	80	78
3	1550	80	78



IT

- Plafoniera stagna in policarbonato e ganci in acciaio
- Design slim
- Alta efficienza fino a 140 lm/W
- Lunga durata grazie ai suoi materiali resistenti all'acqua, polvere e corrosione

EN

- Tri-proof in polycarbonate with steel hooks
- Slim design
- High efficiency up to 140 lm / W
- Resistant to water, dust and corrosion

IP65

220v
240v

50.000 H

INSTANT

CLASS I

-20° +40°

NOT DIMMABLE

POTENZA WATT	BASE	KELVIN	LUMEN LM	FASCIO °	MISURE MM	VARIANTE	CODICE	EAN	IMBALLO
18,0	-	4000	2500	120	1	-	LD2WPF183	8031453024482	1/8
30,0	-	4000	4200	120	2	-	LD2WPF303	8031453024499	1/6
55,0	-	4000	6600	120	3	-	LD2WPF553	8031453024505	1/6
65,0	-	4000	9100	120	3	-	LD2WPF653	8031453024512	1/6

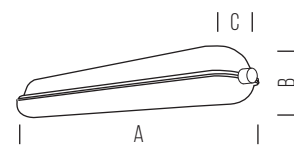


PLAFONIERA STAGNA A LED SLIM - PASSANTE

SLIM LED TRI-PROOF - PASS THROUGH

AGGIORNATO

BTL CATEGORIA SCONTO 24



DIMENSIONI	A	B	C
2	1250	80	78
3	1550	80	78



IT

- Plafoniera stagna in policarbonato e ganci in acciaio
- Design slim
- Alta efficienza fino a 140 lm/W
- Lunga durata grazie ai suoi materiali resistenti all'acqua, polvere e corrosione.
- Collegamento passante per collegare tra di loro fino a 33 pezzi di LD2WPF303L o 18 pezzi di LD2WPF553L per un totale complessivo di 1000W

EN

- Tri-proof in polycarbonate with steel hooks
- Slim design
- High efficiency up to 140 lm / W
- Resistant to water, dust and corrosion
- Pass through connection in order to connect up to 33 pieces of LD2WPF303L or 18 pieces of LD2WPF553L for a total of 1000W

IP65

**220v
240v**

50.000 H

INSTANT

CLASS I

-20° +40°

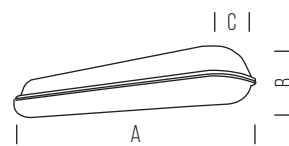
NOT DIMMABLE

POTENZA WATT	BASE	KELVIN	LUMEN LM	FASCIO °	MISURE MM	VARIANTE	CODICE	EAN	IMBALLO
30,0	-	4000	4200	120	2	PASSANTE / PASS-THROUGH	LD2WPF303L	8031453024529	1/6
55,0	-	4000	6600	120	3	PASSANTE / PASS-THROUGH	LD2WPF553L	8031453024536	1/6

PLAFONIERA STAGNA A LED SLIM - EMERGENZA
SLIM LED TRI-PROOF - EMERGENCY

AGGIORNATO

BTL CATEGORIA SCONTO 24



DIMENSIONI	A	B	C
2	1250	80	78
3	1550	80	78



IT

- Plafoniera stagna in policarbonato e ganci in acciaio
- Design slim
- Alta efficienza fino a 140 lm/W
- Lunga durata grazie ai suoi materiali resistenti all'acqua, polvere e corrosione
- Autonomia in emergenza 3h
- Tempo di ricarica 24h
- Lumen in emergenza 300lm

EN

- Tri-proof in polycarbonate with steel hooks
- Slim design
- High efficiency up to 140 lm / W
- Resistant to water, dust and corrosion
- Emergency autonomy period 3h
- Charging time 24h
- Emergency lumen output 300lm

IP65

220v
240v

50.000 H

INSTANT

CLASS I

-20° +40°

NOT DIMMABLE

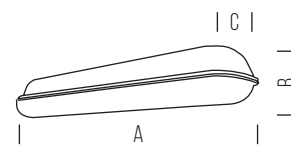
3 H

POTENZA WATT	BASE	KELVIN	LUMEN LM	FASCIO °	MISURE MM	VARIANTE	CODICE	EAN	IMBALLO
30,0	-	4000	4200	120	2	EMERGENZA / EMERGENCY	LD2WPF303E	8031453024543	1/6
55,0	-	4000	6600	120	3	EMERGENZA / EMERGENCY	LD2WPF553E	8031453024550	1/6

PLAFONIERA STAGNA A LED SLIM - RADAR
 SLIM LED TRI-PROOF - RADAR

AGGIORNATO

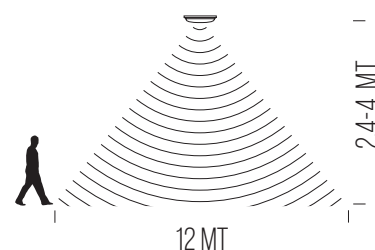
BTL CATEGORIA SCONTO 24



DIMENSIONI	A	B	C
1	650	80	78
2	1250	80	78
3	1550	80	78



RAGGIO DI RILEVAMENTO
DETECTION RANGE



IT

- Plafoniera stagna in policarbonato e ganci in acciaio
- Design slim
- Alta efficienza fino a 140 lm/W
- Lunga durata grazie ai suoi materiali resistenti all'acqua, polvere e corrosione
- Sensore microonde programmabile mediante dip-switch (sensibilità, livello di luce ambiente, tempo di accensione)

EN

- Tri-proof in polycarbonate with steel hooks
- Slim design
- High efficiency up to 140 lm / W
- Resistant to water, dust and corrosion
- Option version with microwave sensor programmable by dip-switch (sensitivity, ambient light level, light switch-on time)

IP65

220v
240v

50.000 H

INSTANT

CLASS I

-20° +40°

NOT DIMMABLE

RADAR

ON

m

☀/☾

POTENZA WATT	BASE	KELVIN	LUMEN LM	FASCIO °	MISURE MM	VARIANTE	CODICE	EAN	IMBALLO
18,0	-	4000	2500	120	1	SENSOR	LD2WPF183MW	8031453024680	1/6
30,0	-	4000	4200	120	2	SENSOR	LD2WPF303MW	8031453024574	1/6
55,0	-	4000	6600	120	3	SENSOR	LD2WPF553MW	8031453024581	1/6
65,0	-	4000	9100	120	3	SENSOR	LD2WPF653MW	8031453024598	1/6

LEGENDA / LEGEND



Apparecchio con grado di protezione IP agli agenti esterni X e liquidi Y.

Luminaire with ingress protection IP rating X and liquid Y.

VITA NOMINALE: indica la durata prevista a cui sopravvive il 50% delle lampade in un lotto campione e viene espresso in ore. Nel caso di lampade LED, si considera la lampada esaurita quando il flusso luminoso si abbassa del 30% rispetto ai valori iniziali.

NOMINAL LIFETIME: this indicates the expected lifetime after which 50% of the lamps in a sample lot will have failed and is given in hours. In the case of LED lamps, the lamp is considered as having failed when the luminous flux drops by 30%.

50.000 H



TEMPO DI AVVIO: indica il tempo necessario a raggiungere il 60% dell'emissione luminosa a regime.

WARM-UP TIME: this indicates the time necessary to reach 60% of maximum light output.



Apparecchio che non richiede la connessione di messa a terra perché dotato di un doppio involucro di materiale isolante.

Luminaire that does not require earth/ground connection because double insulated.



Temperatura ambiente entro la quale l'apparecchio può lavorare correttamente.

Ambient temperature within which the luminaire operates correctly.



Collegamento a tensione di rete possibile.

Connection to mains power possible.



UTILIZZO CON DIMMERS: Il simbolo indica se la lampada può o non può essere utilizzata con regolatori di luce.

DIMMER: Dimmerable or not.



Apparecchio con rilevatore di movimento a microonde. Con la possibilità di:

- regolare il tempo di accensione.
- regolare la distanza di rilevamento movimento.
- regolare la sensibilità alla luce.

Luminaire with microwave motion detector. With the possibility of:

- adjusting operating time.
- adjusting motion detection distance.
- automatic switching on and possibility of adjusting sensitivity to light.



Apparecchio a funzione luce di emergenza con:

- durata della batteria espresso in ore.
- lumen massimi in funzione emergenza.

Emergency light luminaire with:

- battery life expressed in hours.
- maximum lumens with emergency function.

CONDIZIONI DI VENDITA / SALES CONDITIONS:

www.botlighting.it/condizioni-vendita

GARANZIA / WARRANTY:

www.botlighting.it/garanzia

BOT LIGHTING
FOR A BRIGHT FUTURE

SHOT
BOT LIGHTING

AIRAM
BOT LIGHTING

Bot Lighting srl

Via Lombardia 37/39

30030 Cazzago di Pianiga (VE) Italy

T. +39 041 51 29 411

F. +39 041 51 01 715

www.botlighting.it - info@botlighting.it

ordini@botlighting.it

